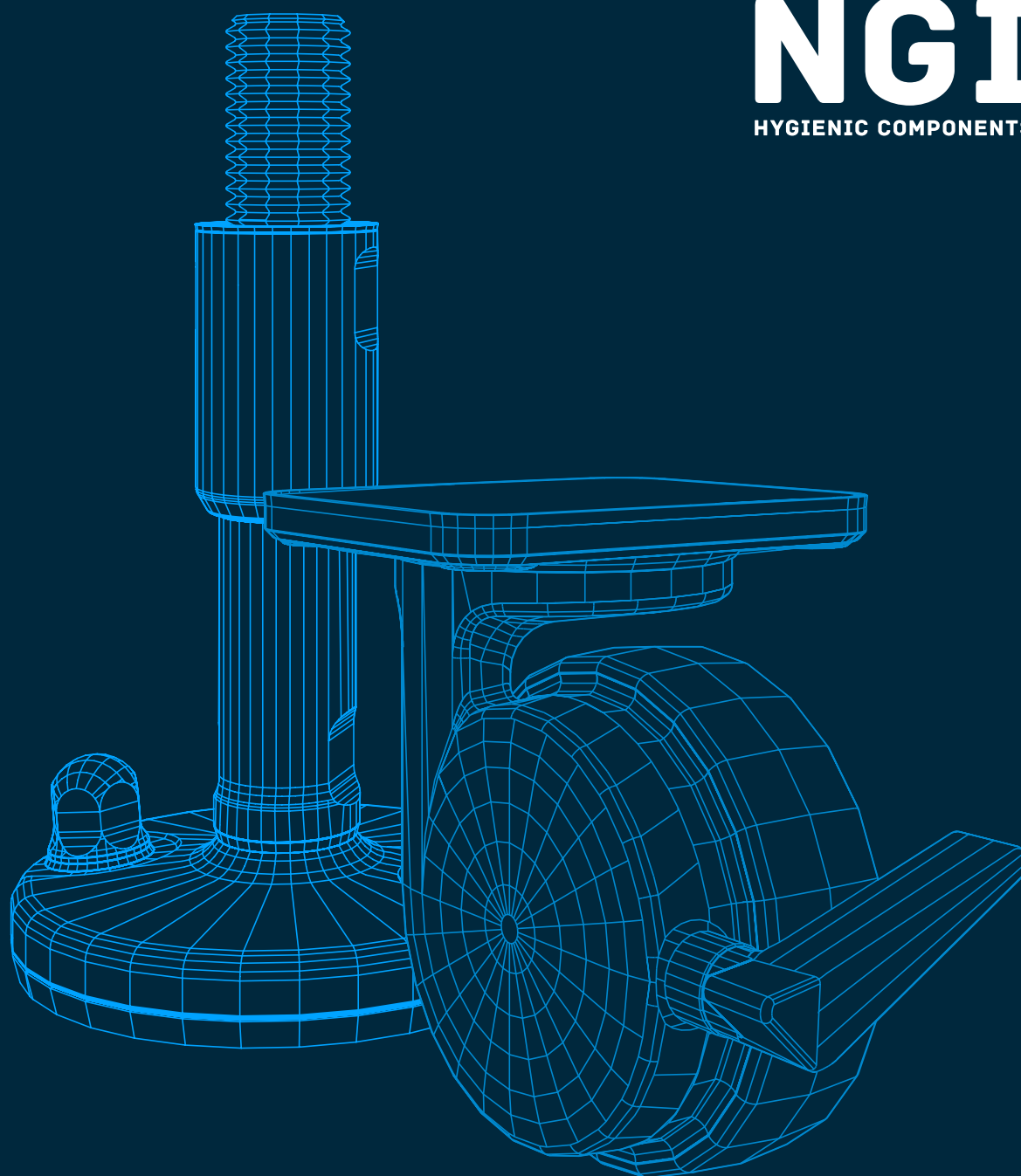




NGI[®]
HYGIENIC COMPONENTS



HYGIENIŠKI
KOMPONENTAI

IŠTISAI SRIEGTOS PLASTIKINĖS ATRAMINĖS KOJOS

OPTIMALUS PASIRINKIMAS MAŠINŲ IR ĮRANGOS
GAMINTOJAMS



IŠTISAI SRIEGTOS PLASTIKINĖS ATRAMINĖS KOJOS

Pilnai sriegtų plastikinių išlyginamųjų kojų produktų grupė yra optimalus pasirinkimas mažo ir vidutinio svorio mašinoms ir įrangai įvairiose gamybos aplinkose. Dėl plataus asortimento ir funkcionalumo šios kojos yra labai vertingos, o daugumai įrengimų net būtinos dėl higieniško dizaino, kuris užtikrina savaime nusisausinančius paviršius.

Plastikinių pėdų patikimumą klientai vertino visame pasaulyje jau daugiau nei 25 metus, o dabartinis produktų asortimentas yra nuolatinio novatoriško požiūrio ir rinkos atsiliepimų rezultatas.

Produktų grupės ypatybės

- Plati padų konstrukcijos ir funkcionalumo įvairovė.
- Aukščio pritaikymas pagal poreikius.
- Pasirenkamas tvirtinimas prie grindų su sirariomis tvirtinimo angomis.
- Keletas skirtingų variantų (svorio apkrova, aukščio reguliavimas, matomos tvirtinimo dalys).
- Pilnai sriegtas pirštas su savaime nusisausinančiais paviršiais ir minimaliu valymo poreikiu.
- Pasirenkama antivibracinė ir neslystanti guma.
- Velenas iš nerūdijančio plieno AISI 304 / A2, 1.4301.
- Galima įsigyti AISI 316 / A4, 1.4401.
- Padas iš sustiprinto poliamido.
- Tiekiami varžtus, veržles, poveržles, suvirinimo plokštes ir plastikines įvoves

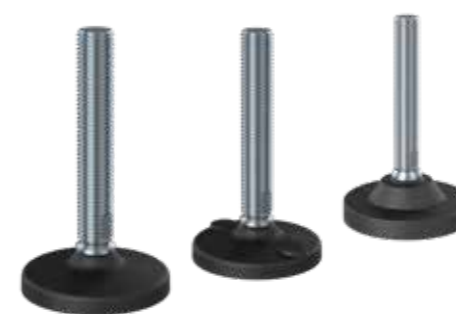


HP

Ypatumai

- Apkrova iki 22.000 N.
- Leidžiamas iki 10° nuolydis tarp grindų ir įrangos.
- Higieniškasis dizainas, savaime nusisausinantys paviršiai.
- Galimas tvirtinimas prie grindų su vandeniui nelaidžiu plastikiniu dangteliu.

194



HPA SERIES

Ypatumai

- Apkrova iki 22.000 N.
- Leidžiamas iki 10° nuolydis tarp grindų ir įrangos.
- Higieniškasis dizainas, savaime nusisausinantys paviršiai.
- Papildomai užsakoma neslystanti guma po padu.
- Galimas tvirtinimas prie grindų su vandeniui nelaidžiu plastikiniu dangteliu.

200



HPG AS

Ypatumai

- Apkrova iki 22.000 N.
- Leidžiamas iki 10° nuolydis tarp grindų ir įrangos.
- Higieniškasis dizainas, savaime nusisausinantys paviršiai.
- Neslystanti guma po padu.
- Galimas tvirtinimas prie grindų su vandeniui nelaidžiu plastikiniu dangteliu.

196



ATITIKTIES DEKLARACIJA

Šioje atitikties deklaracijoje išvardytos visos direktyvos ir štaratai, kurių NGI laikosi. Tai užtikrina, kad NGI produktai visada atitinka šiuo metu galiojančius reikalavimus.

206



HPR AS

Ypatumai

- Apkrova iki 22.000 N.
- Leidžiamas iki 10° nuolydis tarp grindų ir įrangos.
- Higieniškasis dizainas, savaime nusisausinantys paviršiai.
- Neslystanti guma po padu.
- Galimas tvirtinimas prie grindų su vandeniui nelaidžiu nerūdijančio plieno dangteliu.

198

NGI gali pristatyti visus reikiamus priedus, kurie užtikrina greitą ir lengvą išlyginimo kojos montavimą.
Be standartinių priedų tiekimo, mes taip pat galime tiekti pritaikytus priedus.

PRIEDAI



VERŽLĖS IR POVERŽLĖS

- Nerūdijantis plienas AISI 304 / A2, 1.4301;
- Standartinės veržlės (DIN 934);
- Standartinės įveržimo poveržlės (DIN 439);
- Standartinės plokščios poveržlės (DIN 125);
- Standartinės sparnuotos poveržlės (DIN 9010);
- Įvairūs matmenys.

304



PRIVIRINIMO PLOKŠTĖS

- Nerūdijantis plienas AISI 304/A2, 1.4301;
- Kvadratinės suvirinimo plokštės;
- Apvalios suvirinimo plokštės;
- Įvairūs matmenys.

308



PLASTIKINĖS ĮVORĖS

- Kvadratinės plastikinės įvorės;
- Apvalios plastikinės įvorės;
- Įvairūs matmenys.

310



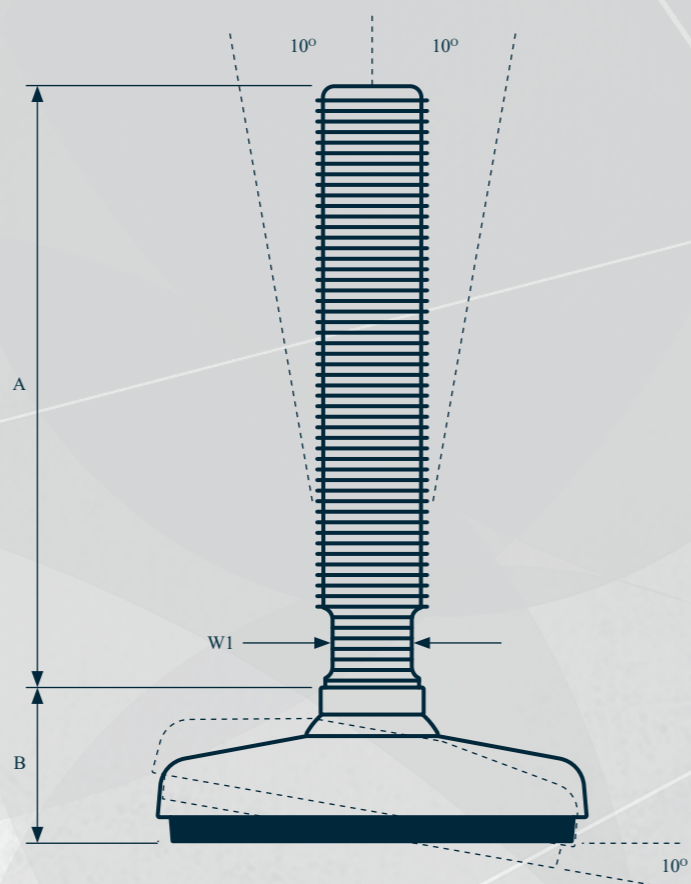
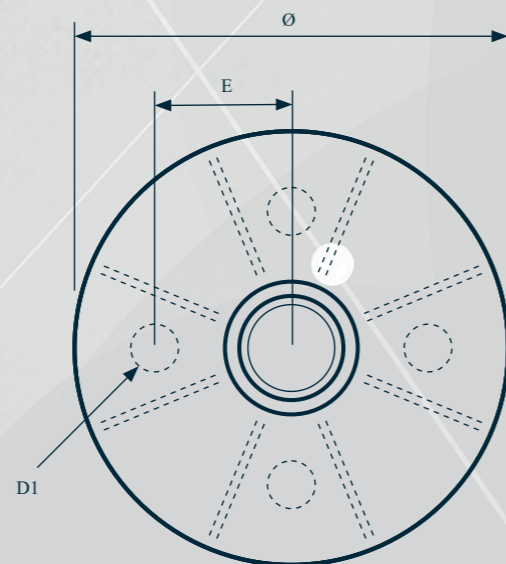
IŠTISAI SRIEGTOS PLASTIKINĖS ATRAMINĖS KOJOS

HP

HP pilnai sriegta išlyginamoji koja plastikiniu padu - optimalus pasirinkimas mažo ir vidutinio svorio mašinoms ir įrangai įvairiose gamybos aplinkose.

Išlyginimo kojelę prie grindų galima pritvirtinti dviem iš anksto išgręžtomis fiksavimo angomis, esančiomis po vireniui nelaidžiu plastikiniu dangteliu, neleidžiančiu patekti valymo priemonėms.

Tiekiami varžtai, veržlės ir poveržlės.



IŠTISAI SRIEGTOS PLASTIKINĖS ATRAMINĖS KOJOS

HP



PRODUKTO KODAS

PĖDA - SRIEGIS - ŠPINDELIS TIPAS

PVZ:

HP060-12-70

PADAS



TIPAS	SKERSMUO Ø [mm]	AUKŠT. B [mm]	KIAURYM. POZ. E [mm]	KIAURYM. Ø D1 [mm]	NOM. APKROVA SPAUDŽIANT [N]	KODAS
*60	60	31	-	-	15.000	HP060
80	80	31	27	9	15.000	HP080
100	100	37	32	11	20.000	HP100
120	120	37	40	11	22.000	HP120

ŠPINDELIS



TIPAS ▶	70	100	150	180	230	310	W1 [mm]
SRIEGIS	[N]	[N]	[N]	[N]	[N]	[N]	
M12	17.000	17.000	8.000	5.000	3.000	-	10
M16	32.000	32.000	29.000	20.000	12.500	7.500	13
M20	49.000	49.000	49.000	48.000	30.000	15.000	17
M24	70.000	70.000	70.000	70.000	65.000	35.000	19
** M30	112.500	112.500	112.500	112.500	112.500	95.000	24
AUKŠT. A [mm] ▶	73	98	140	173	223	305	



Bendras aukštis = A + B
Maks. nominal. apkrova = Žemiausia padui ar špindeliumi
Aukščio A tolerancija = +/-1,5 mm

* HP060 padas be fiksavimo kiaurymių
** Sureguliuokite A +7 mm ir B -7 mm jei pagrindo plokštė sujungta su ašimi M30, M36



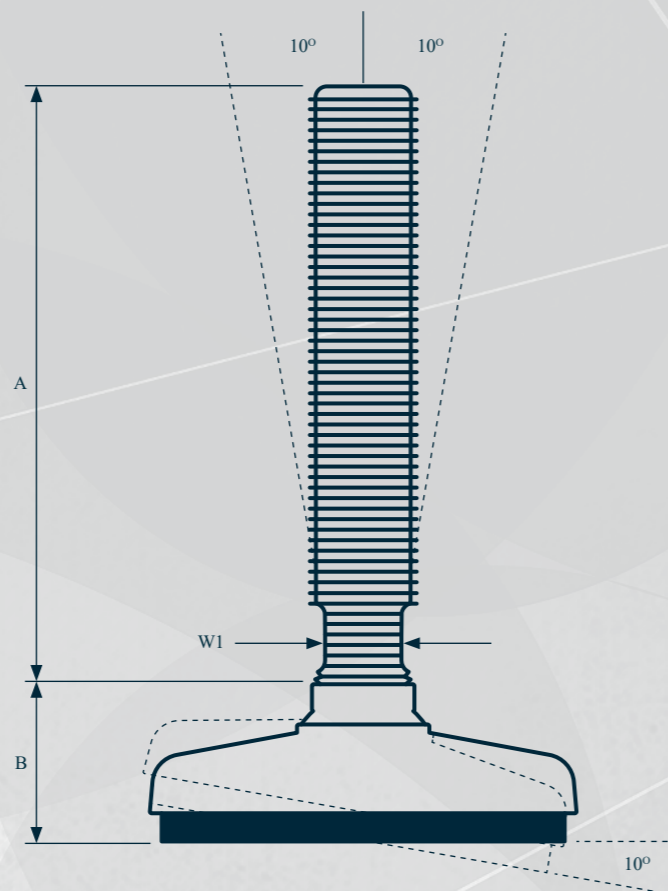
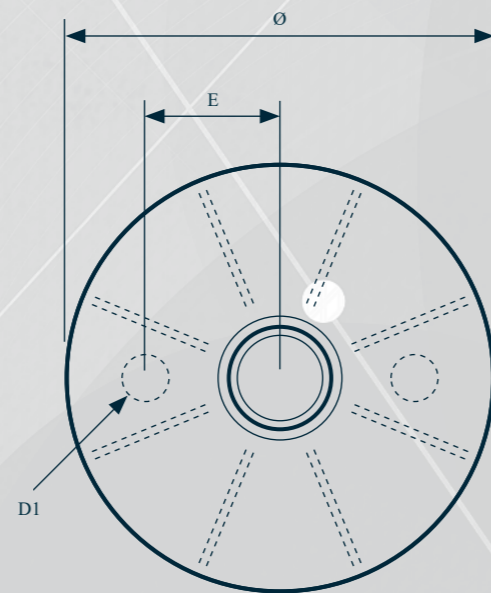
IŠTISAI SRIEGTOS PLASTIKINĖS ATRAMINĖS KOJOS HPG AS

HPG AS pilnai sriegta išlyginamoji koja plastikiniu padu - optimalus pasirinkimas mažo ir vidutinio svorio mašinoms ir įrangai įvairiose gamybos aplinkose.

Išlyginimo kojelę prie grindų galima pritvirtinti dviem iš anksto išgręžtomis fiksavimo angomis, esančiomis po vireniui nelaidžiu plastikiniu dangteliu, neleidžiančiu patekti valymo priemonėms.

Užsakius tiekiami varžtai, veržlės ir poveržlės.

Po kojele priklijuota neslystanti guma.



IŠTISAI SRIEGTOS PLASTIKINĖS ATRAMINĖS KOJOS HPG AS



PADAS



ŠPINDELIS



PRODUKTO KODAS PĖDA - SRIEGIS - ŠPINDELIS TIPAS

PVZ: HPG-AS060-12-70

TIPAS	SKERSMUO Ø [mm]	AUKŠT. B [mm]	KIAURYM POZ. E [mm]	KIAURYM. Ø D1 [mm]	NOM. APKROVA SPAUDŽIANT [N]	KODAS
*60AS	60	33	-	-	15.000	HPG-AS060
80AS	80	33	26,5	8,5	15.000	HPG-AS080
100AS	100	37	31,5	11,0	20.000	HPG-AS100
120AS	120	38	40,0	11,0	22.000	HPG-AS120

TIPAS ▶	70	100	150	180	230	310	W1 [mm]
SRIEGIS	[N]	[N]	[N]	[N]	[N]	[N]	
M12	17.000	17.000	8.000	5.000	3.000	-	10
M16	32.000	32.000	29.000	20.000	12.500	7.500	13
M20	49.000	49.000	49.000	48.000	30.000	15.000	17
M24	70.000	70.000	70.000	70.000	65.000	35.000	19
** M30	112.500	112.500	112.500	112.500	112.500	95.000	24
AUKŠT. A [mm] ▶	73	98	140	173	223	305	



Bendras aukštis = A + B
Maks. nominal. apkrova = Žemiausia padui ar špindeliiui
Tolerancija aukščiui A = +/-1,5 mm
AS = Anti-Slip
* Padas HPG-AS060 neturi fiksavi.o kiaurymėss
** Nustatykite A +7 mm ir B -7 mm jeigu padas kombinuojamas su M30 or M36

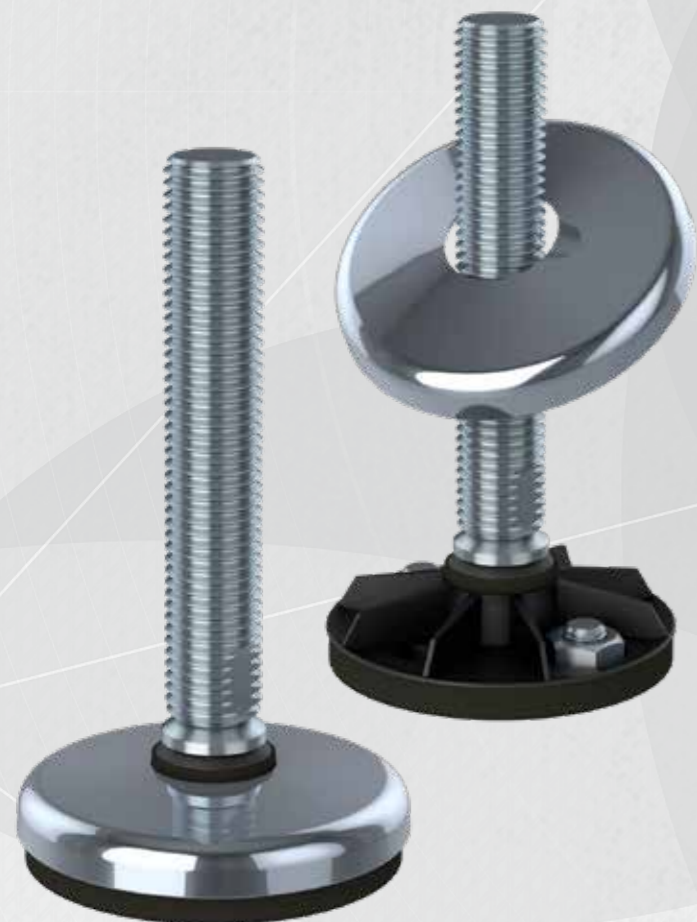
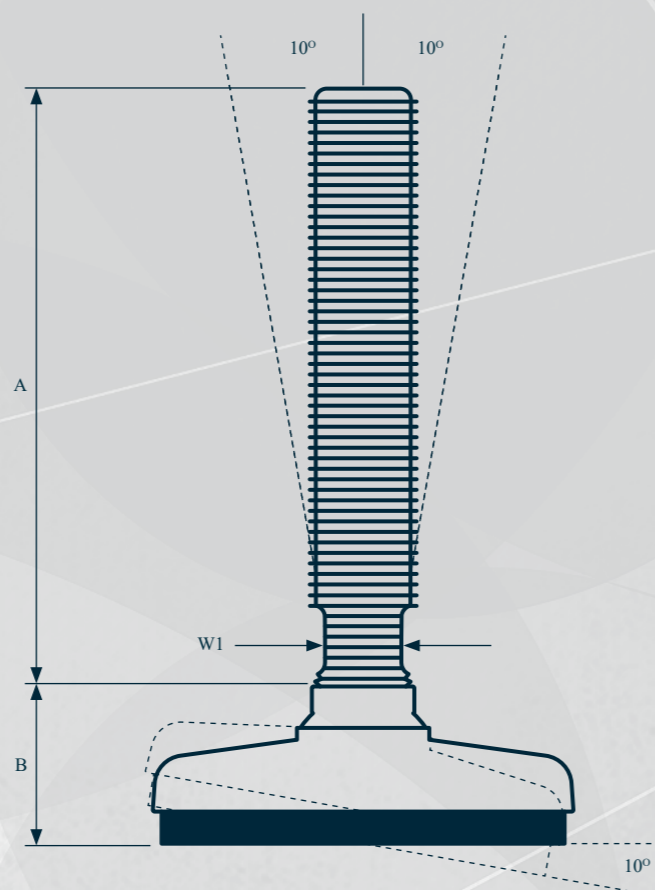
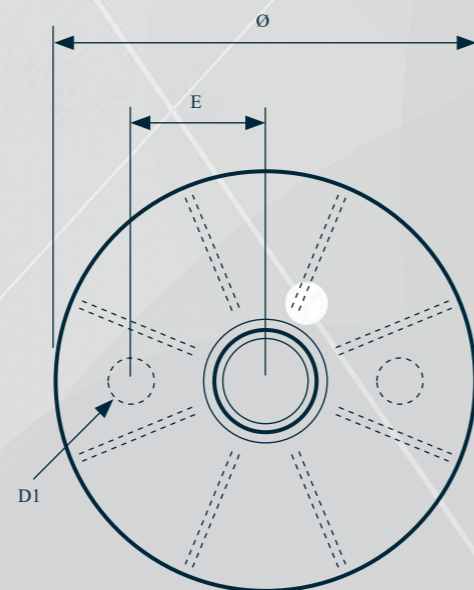
IŠTISAI SRIEGTOS PLASTIKINĖS ATRAMINĖS KOJOS HPR AS

HPR AS pilnai sriegta išlyginamoji koja plastikiniu padu - optimalus pasirinkimas mažo ir vidutinio svorio mašinoms ir įrangai įvairiose gamybos aplinkose.

Išlyginimo kojelę prie grindų galima pritvirtinti dviem iš anksto išgręžtomis fiksavimo angomis, esančiomis po vireniui nelaidžiu plastikiniu dangteliu, neleidžiančiu patekti valymo priemonėms.

Užsakius tiekiami varžtai, veržlės ir poveržlės.

Po kojele priklijuota neslystanti guma.



IŠTISAI SRIEGTOS PLASTIKINĖS ATRAMINĖS KOJOS HPR AS



PADAS



ŠPINDELIS



PRODUKTO KODAS	PĖDA - SRIEGIS - ŠPINDELIS TIPAS
PVZ:	HPR-AS080 - 12 - 70

TIPAS	SKERSMUO Ø [mm]	AUKŠT. B [mm]	KIAURYM. POZ. E [mm]	KIAURYM. Ø D1 [mm]	NOM. APKROVA SPAUDŽIANT [N]	KODAS
80AS	80	33	26,5	8,5	15.000	HPR-AS080
100AS	100	37	31,5	11,0	20.000	HPR-AS100
120AS	120	38	40,0	11,0	22.000	HPR-AS120

TIPAS ▶	70	100	150	180	230	310	W1 [mm]
SRIEGIS	[N]	[N]	[N]	[N]	[N]	[N]	
M12	17.000	17.000	8.000	5.000	3.000	-	10
M16	32.000	32.000	29.000	20.000	12.500	7.500	13
M20	49.000	49.000	49.000	48.000	30.000	15.000	17
M24	70.000	70.000	70.000	70.000	65.000	35.000	19
* M30	112.500	112.500	112.500	112.500	112.500	95.000	24
AUKŠT. A [mm] ▶	73	98	140	173	223	305	



Bendras aukštis = A + B
Maks. nominal. apkrova = Žemiausia padui ar špindeliumi
Tolerancija aukščiui A = +/-1,5 mm
AS = Anti-Slip
* Nustatykite A +7 mm ir B -7 mm jeigu padas kombinuojamas su M30 or M36



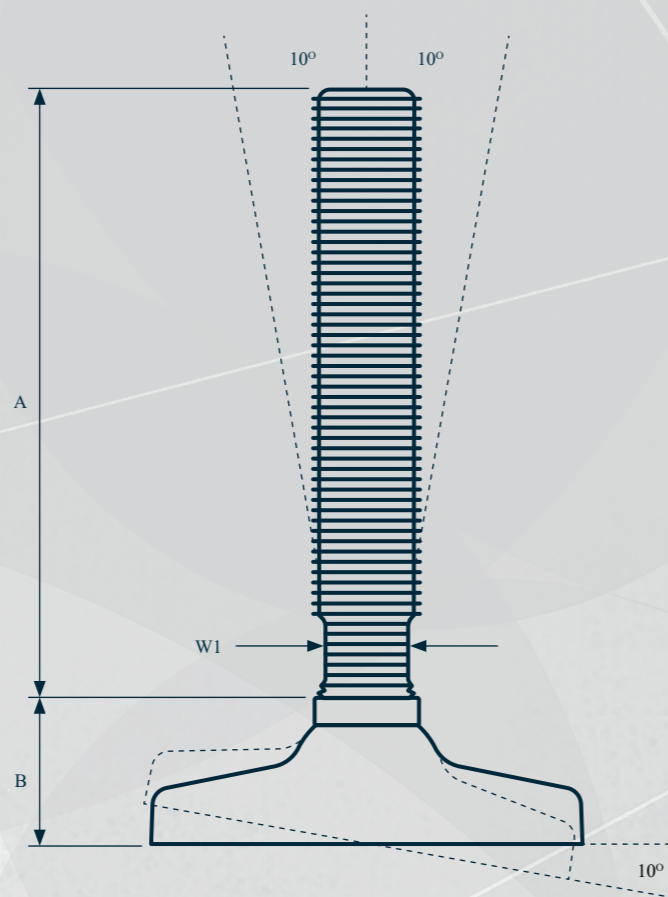
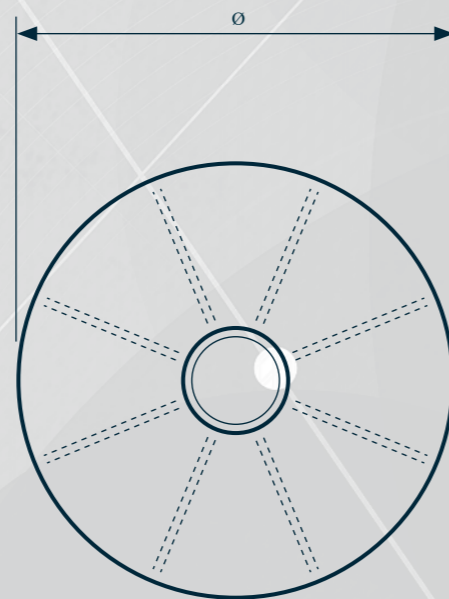
IŠTISAI SRIEGTOS PLASTIKINĖS ATRAMINĖS KOJOS

HPA / HPA AS

HPA ir HPA AS pilnai sriegtos išlyginamosios kojos plastikiniu padu-optimalus pasirinkimas mažo ir vidutinio svorio mašinoms ir įrangai įvairiose gamybos aplinkose.

Sumažintas valymo poreikis pasiektas suprojektavus savaime nusisausinančius paviršius.

HPA AS turi sumontuotą po padų plokšte neslystančią gumą.



IŠTISAI SRIEGTOS PLASTIKINĖS ATRAMINĖS KOJOS

HPA / HPA AS



PADAS



ŠPINDELIS



PRODUKTO KODAS	PĖDA - SRIEGIS - ŠPINDELIS TIPAS
PVZ:	HPA040 - 10 - 70

TIPAS	SKERSMUO Ø [mm]	AUKŠT. B [mm]	NOM. APKROVA SPAUDŽIANT [N]	KODAS
40	40	28	8.000	HPA040
40AS	40	28	8.000	HPA-AS040
50	50	31	9.000	HPA050
50AS	50	31	9.000	HPA-AS050
60	60	31	15.000	HPA060
60AS	60	33	15.000	HPA-AS060
80	80	31	10.000	HPA080
80AS	80	31	10.000	HPA-AS080
100	100	34	15.000	HPA100
100AS	100	34	15.000	HPA-AS100

TIPAS	70	100	150	180	230	310	W1 [mm]
SRIEGIS	[N]	[N]	[N]	[N]	[N]	[N]	
* M10	3.500	3.500	3.500	2.000	1.700	-	13
M12	17.000	17.000	8.000	5.000	3.000	-	10
M16	32.000	32.000	29.000	20.000	12.500	7.500	13
M20	49.000	49.000	49.000	48.000	30.000	15.000	17
M24	70.000	70.000	70.000	70.000	65.000	35.000	19
** M 3 0	112.500	112.500	112.500	112.500	112.500	95.000	24
AUKŠT. A [mm]	73	98	140	173	223	305	

Bendras aukštis = A + B
 Maks. nominal. apkrova = Žemiausia padui ar špindeliiui
 Tolerancija aukščiui A = +/-1,5 mm
 AS = Anti-Slip
 * M10 špindelis tiekiamas tik su padais HPA-AS040 ir HPA-AS050
 ** M30špindelis tiekiamas tik su padaisHPA-AS080 ir HPA-AS100
 ** Nustatykite A +7 mm ir B -7 mm jeigu padas kombinuojamas su M30

IŠTISAI SRIEGTOS PLASTIKINĖS ATRAMINĖS KOJOS

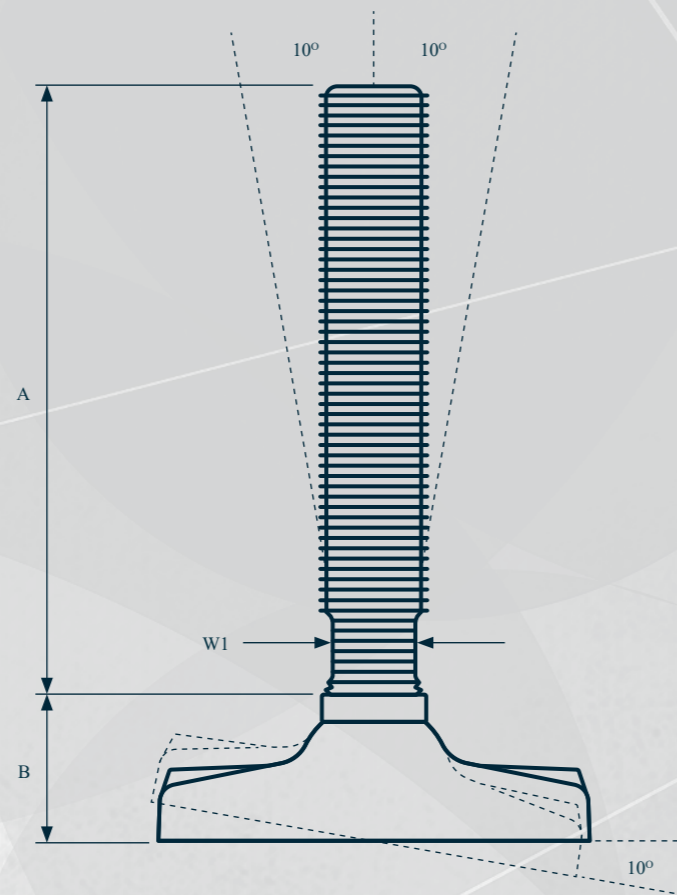
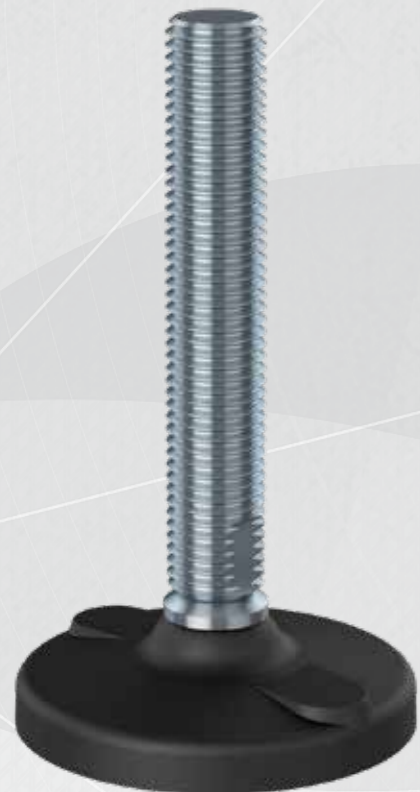
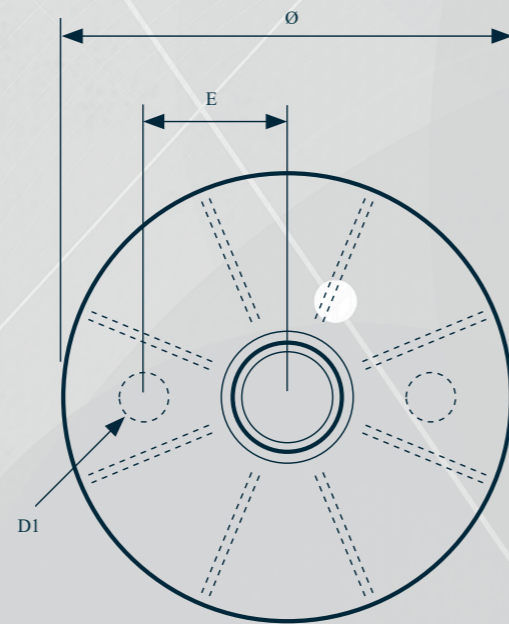
HPA FIXING / HPA AS FIXING

HPA Fixing ir HPA AS Fixing pilnai sriegtos kojos plastikiniu padu - optimalus pasirinkimas mažo ir vidutinio svorio mašinoms ir įrangai įvairiose gamybos aplinkose.

Sumažintas valymo poreikis pasiektas suprojektavus savaime nusisausinančius paviršius.

Išlyginimo kojelę prie grindų galima pritvirtinti dviem iš anksto prispaustomis fiksavimo angomis, kurios lengvai atspaudžiamos atsuktuvu. Varžtai, veržlės ir poveržlės - tiekiami.

HPA AS Fixing kojose įmontuota neslystanti guma.



IŠTISAI SRIEGTOS PLASTIKINĖS ATRAMINĖS KOJOS HPA FIXING / HPA AS FIXING



PADAS



ŠPINDELIS



PRODUKTO KODAS PĖDA - SRIEGIS - ŠPINDELIS TIPAS

PVZ: HPA-FIX081 - 12 - 70

TIPAS	SKERSMUO Ø [mm]	AUKŠT. B [mm]	KIAURYM. POZ. E [mm]	KIAURYM. Ø D1 [mm]	NOM. APKROVA SPAUDŽIANT [N]	KODAS
81	80	31	28	10	10.000	HPA-FIX081
81AS	80	31	28	10	10.000	HPA-FIXAS081
101	100	34	37	12	15.000	HPA-FIX101
101AS	100	34	37	12	15.000	HPA-FIXAS101

TIPAS ▶	70	100	150	180	230	310	W1 [mm]
SRIEGIS	[N]	[N]	[N]	[N]	[N]	[N]	
M12	17.000	17.000	8.000	5.000	3.000	-	10
M16	32.000	32.000	29.000	20.000	12.500	7 . 5 0 0 1 3	
M20	49.000	49.000	49.000	48.000	30.000	15.000	17
M24	70.000	70.000	70.000	70.000	65.000	3 5 . 0 0 0 1 9	
* M30	112.500	112.500	112.500	112.500	112.500	95.000	24
AUKŠT. A [mm] ▶	73	98	140	173	223	305	

Bendras aukštis = A + B
Maks. nominal. apkrova = Žemiausia padui ar špindeliumi
Tolerancija aukščiui A = +/-1,5 mm
AS = Anti-Slip

* Nustatykite A +6 mm ir B -6 mm jeigu padas kombinuojamas su M30

IŠTISAI SRIEGTOS PLASTIKINĖS ATRAMINĖS KOJOS

HPA125 / HPA125 AS

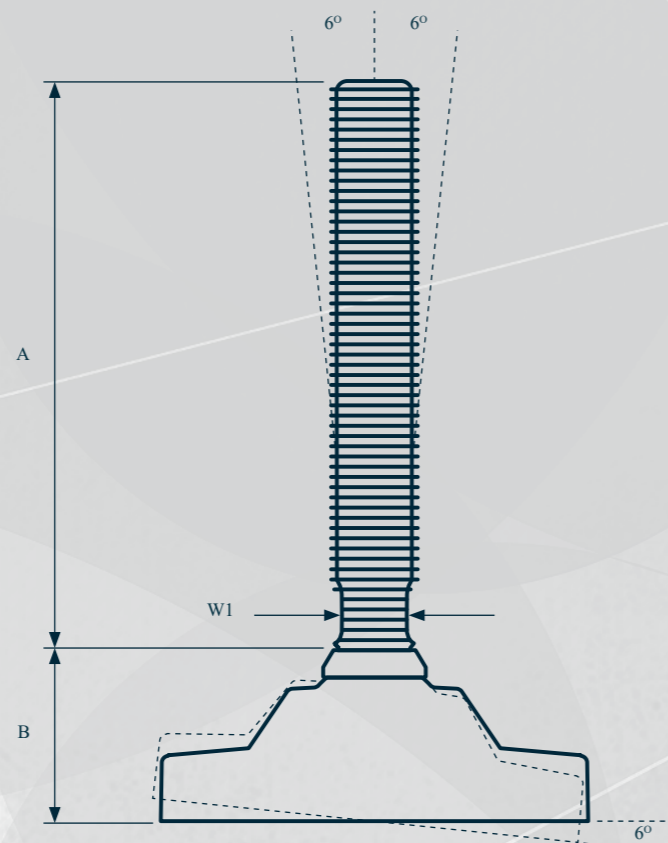
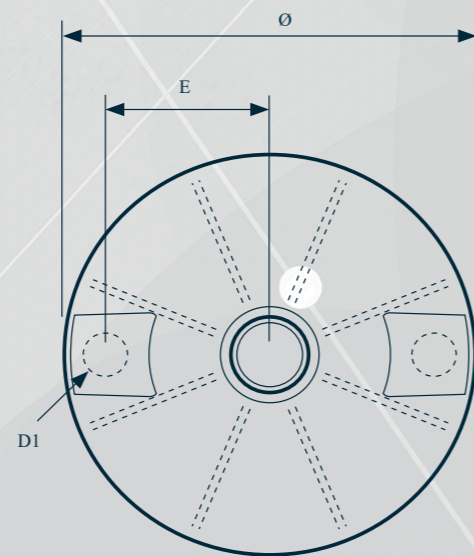
Tvirtos HPA125 ir HPA125 AS pilno sriegio išlyginančiosios kojos - optimalus pasirinkimas sunkesnei mašinai ir įrangai įvairiose gamybos aplinkose.

Sumažintą valymo poreikį užtikrina savaime nusisausinantys paviršiai.

Išlyginimo kojelę prie grindų galima pritvirtinti dviem iš anksto prispaustomis fiksavimo angomis, kurios lengvai atspaudžiamos atsuktuvu.

Varžtai, veržlės ir poveržlės gali būti tiekiami.

Kojos HPA125 AS gaminamos su neslystančia guma po pado plokšte.



IŠTISAI SRIEGTOS PLASTIKINĖS ATRAMINĖS KOJOS HPA125 / HPA125 AS



PADAS



ŠPINDELIS



PRODUKTO KODAS	PĖDA - SRIEGIS - ŠPINDELIS TIPAS
PVZ:	HPA125125-16-100

TIPAS	SKERSMUO Ø [mm]	AUKŠT. B [mm]	KIAURYM POZ. E [mm]	KIAURYM. Ø D1 [mm]	NOM. APKROVA SPAUDŽIANT [N]	KODAS
125	125	50	28	10	45.000	HPA125
125AS	125	51	28	10	45.000	HPA-AS125

TIPAS ▶	100	150	180	230	310	W1 [mm]
SRIEGIS	[N]	[N]	[N]	[N]	[N]	
M16	32.000	29.000	20.000	12.500	7.500	13
M20	49.000	49.000	48.000	30.000	15.000	17
M24	70.000	70.000	70.000	65.000	35.000	19
* M30	112.500	112.500	112.500	112.500	95.000	24
* M36	162.000	162.000	162.000	162.000	162.000	30
AUKŠT. A [mm] ▶	108	166	180	230	299	



Bendras aukštis = A + B
 Maks. nominal. apkrova = Žemiausia padui ar špindeliumi
 Tolerancija aukščiui A = +/-1,5 mm
 AS = Anti-Slip
 *Nustatykite A +6 mm ir B -6 mm jeigu padas kombinuojamas su M30 ir M36

ATITIKTIES DEKLARACIJA IŠTISAI SRIEGTOS PLASTIKINĖS ATRAMINĖS KOJOS



NGI iš esmės laikosi visų taikomų direktyvų ir stirartų.

Visa informacija yra pagrįsta dabartine žinių būkle ir gali keistis.

Atidžiai stebime šių direktyvų pataisas ir pakeitimus ir atitinkamai kursime savo gaminius.

Tai užtikrina, kad NGI produktai visada atitinka šiuo metu galiojančius reikalavimus.

Mūsų gaminių kategorijai netaikoma EB direktyva mašinoms.

Dėl šios priežasties jie negali būti pažymėti CE ženklu pagal EB mašinų direktyvą.

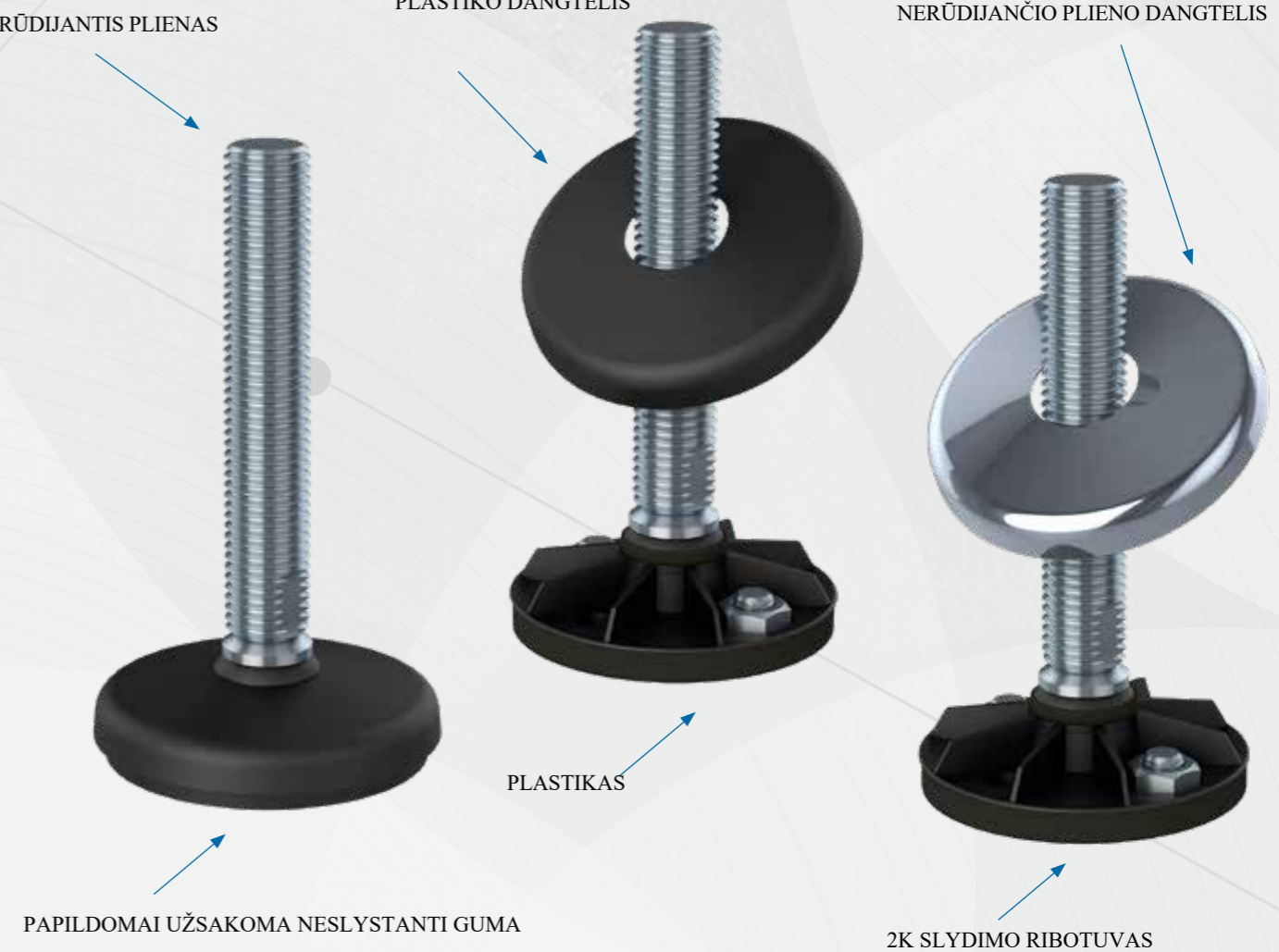
Be to, mes pareiškiame, kad išvardytos, mūsų gaminiuose naudojamos medžiagos atitinka maisto ir farmacijos pramonėje naudojamų medžiagų reikalavimus.

ATITIKTIES DEKLARACIJA IŠTISAI SRIEGTOS PLASTIKINĖS ATRAMINĖS KOJOS

NERŪDIJANTIS PLIENAS

PLASTIKO DANGTELIS

NERŪDIJANČIO PLIENO DANGTELIS



ATITIKTIES DEKLARACIJA

IŠTISAI SRIEGTOS PLASTIKINĖS ATRAMINĖS KOJOS

Medžiagų deklaracija susijusi su šiomis programomis: plieno komponentai, pvz. verpstė ir dangtelis pėdai

Medžiagos tipas:	Nerūdijantis plienas, AISI 304/A2 (X5CrNi18-10), Euronorm 1.4301. Užsakius: nrūdijantis plienas, AISI 316/A4 (X 5 CrNiMo 17 12 2), Euronorm 1.4401
Atitikimas	NGI A / S turi stirartų EN 10204 3.1 tipo sertifikatus visoms gaminiuose naudojamiems medžiagoms, tačiau nenurodytos kiekvienai atramai. Direktyvoje 94/9 / EB įrenginiai, skirti potencialiai sprogioms atmosferoms, taip pat žinomi kaip ATEX direktyva, netaikomi įrangai, neturinčiai savo galimo užsidegimo šaltinio, ir neturi būti pažymėta pagal direktyvą. Tačiau NGI išlyginamosios kojos yra tinkamos naudoti visose ATEX zonose.

Naudojimas:	NGI A / S higieninių mašinų kojų padų pagrindas
Medžiagos tipas:	PA 6 Miramid FP, sustiprintas
Laidumas elektrai	Nelaidus
IP kodas IP69K:	DIN (Deutsches Institut für Normung) 40050-9: Straßenfahrzeuge; IP-Schutzarten; Schutz gegen Fremdkörper, Wasser und Berühren; Elektrische Ausrüstung [Kelių transporto priemonės; apsaugos laipsniai (IP kodas); apsauga nuo pašalinių daiktų, vandens ir smūgių; elektros įranga]. 1993 m. Gegužės mėn. (Vokiečių kalbos originalo vertimą galite rasti DIN).
Cheminis atsparumas:	didelis dažniausiai naudojamiems valymo priemonėms.
Spalva	juoda
Degumas	94 HB
Temperatūra:	Min -20°C to Max +110°C
Maks. temperatūra	Aukšta šiluminė varža trumpam: + 150 ° C

Naudojimas REACH:	Pagal reglamentą EB 1907/2006. Pagal reglamentą EB 1907/2006. Nėra jokių medžiagų, kurių masė viršija 0,1% (m / m): Labai didelį susirūpinimą keliančių medžiagų sąrašas (2020 1 16). XVII priedas (2019 11 19)
-------------------	--

RoHS 2 & RoHS 3:	Pagal direktyvas 2011/65 / EB ir 2015/863 / EB PARLAMENTAS IR TARYBA
------------------	--

Be ADI	Nėra jokių žmonių ar gyvūnų turimų medžiagų.
--------	--

Bisfenoliai:	Nėra bisfenolių, kaip aprašyta 1895/2005 / EEB. Nei BPA, nei BADGA, nei BFDGE, nei NOGE.
--------------	--

Ozoną ardančios medžiagos:	Nėra ozoną ardančių medžiagų. Pagal 2009 m. Rugsėjo 16 d. EUROPOS PARLAMENTO IR TARYBOS reglamentą EB 1005/2009 ir 2000 m. Birželio 29 d. EUROPOS PARLAMENTO IR TARYBOS reglamentą EB 2037/2000. Konfliktiškos medžiagos Pagal JAV įstatymus: „Dodd Frank Wall Street Reform & Consumer Protection Act“, sek. 1502, 2010 07 21.
----------------------------	--

Geros gamybos procesas:	Geras gamybos procesas pagal 2023/2006 EB.
-------------------------	--

Pavojingos medžiagos	Nėra jokių pavojingų medžiagų, aprašytų Honkongo tarptautinėje saugaus ir aplinkosaugos konvencijoje. Garsinis laivų perdirbimas, 2009 m.
----------------------	---

Ftalatai:	Nėra ftalatų.
-----------	---------------

ATITIKTIES DEKLARACIJA

IŠTISAI SRIEGTOS PLASTIKINĖS ATRAMINĖS KOJOS

Medžiagų deklaracija susijusi su šiais klausimais

Naudojimas:	plastikinis dangtelis
Medžiagos tipas:	PPC
Elektra:	nelaidus
Cheminis atsparumas:	didelis dažniausiai naudojamiems valymo priemonėms
Spalva:	Juoda
Kietumas:	Rockwell R 85
Temperatūros diapazonas:	nuo -20 ° C iki maks. 90 ° C
Apkrova:	didelė apkrova

Naudojimas: Apsauga nuo slydimo

Medžiagos tipas:	NBR
Pagal užsakymą	EPDM
Elektra:	nelaidus
Cheminis atsparumas:	didelis dažniausiai naudojamiems valymo priemonėms.
Spalva:	juoda
Kietumas:	Shore A 80 ± 5
Temperatūros diapazonas:	nuo -20 ° C iki maks. 110 ° C
Apkrova:	maža keliamoji galia

Naudojimas: Apsauga nuo slydimo 2K

Medžiagos tipas:	TPE
Elektra:	nelaidus
Cheminis atsparumas:	didelis dažniausiai naudojamiems valymo priemonėms. Spalva: juoda
Kietumas:	A Shore 90 ± 5
Temperatūros diapazonas:	nuo -50 ° C iki maks. +125 ° C
Apkrova:	didelė apkrova

Naudojimas: Sandarinimo žiedas tarp plieninių komponentų NGI mašinų kojoms.

Medžiagos tipas:	silikono guma
Elektra:	nelaidus
Cheminis atsparumas:	didelis dažniausiai naudojamiems valymo priemonėms
Spalva:	RAL 5010 (mėlyna)
Kietumas:	A Shore 60 ± 5
Temperatūros diapazonas:	nuo -60 ° C iki maks. +200 ° C
Saugojimas:	Pagal ISO 2230

Atitikimas :

FDA:	21 gairė CFR 177,2600
RoHS 2:	Pagal EUROPOS DIREKTYVĄ 2011/65 / EB PARLAMENTAS IR TARYBA.
GMP:	Geras gamybos procesas pagal 2023/2006 EB.